

КРОВЕЛЬНАЯ СИСТЕМА  
QCC С ПОКРЫТИЕМ  
QUIET-CLOSED-COATING

**ПРОЩЕ.  
БЫСТРЕЕ.  
ЛУЧШЕ.**

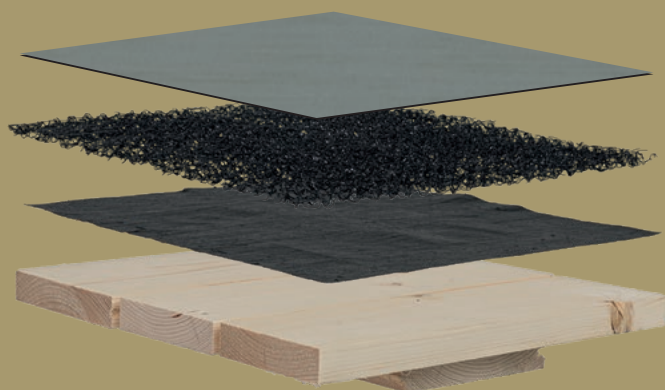


- ✓ шумоизоляция без объёмной диффузионной мембраны – подтверждено Институтом Фраунгофера
- ✓ нет необходимости в разделительном слое
- ✓ антиконденсатное покрытие
- ✓ не требуется дополнительных мер по герметизации
- ✓ для крыш с уклоном от 1,5°

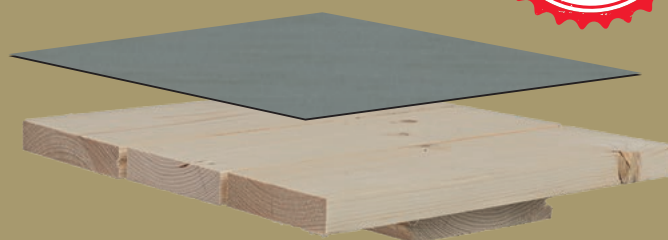
**QCC®**  
QCC-METAL.DE

# КРОВЕЛЬНАЯ СИСТЕМА QCC С ПОКРЫТИЕМ QUIET-CLOSED-COATING

## Традиционная конструкция



## Кровельная система QCC с ЭПДМ-покрытием



Шумоизоляция без объёмной диффузионной мембраны – подтверждено Институтом Фраунгофера. Покрытие QCC гасит шум и стук дождя благодаря заключённым в нём пузырькам воздуха, наподобие микропористой резины.



Нет необходимости в разделительном слое. Революционное покрытие обладает стойкостью к процессу старения, кислотам, температуре и воде, а также высокой устойчивостью к диффузии пара.



**Антиконденсатное покрытие**  
Благодаря покрытию на нижней стороне кровли на ней больше не образуется конденсат.

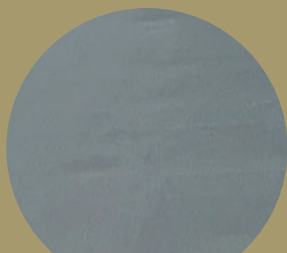


**Не требуется мер по герметизации**  
Все сгибы и крепления герметизируются автоматически.



**Для крыш с уклоном от 1,5 °**  
Также подходит для плоских сводов.

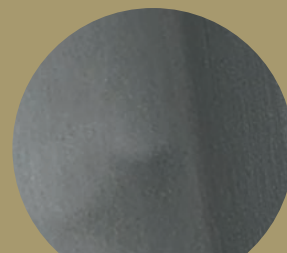
## Безупречный внешний вид без дополнительных затрат



**Без отпечатков коленей, как в случае объёмной диффузионной мембраны**



**Значительно меньше отпечатков от гнутой опалубки**



**Значительно меньше следов от винтов или гвоздей**

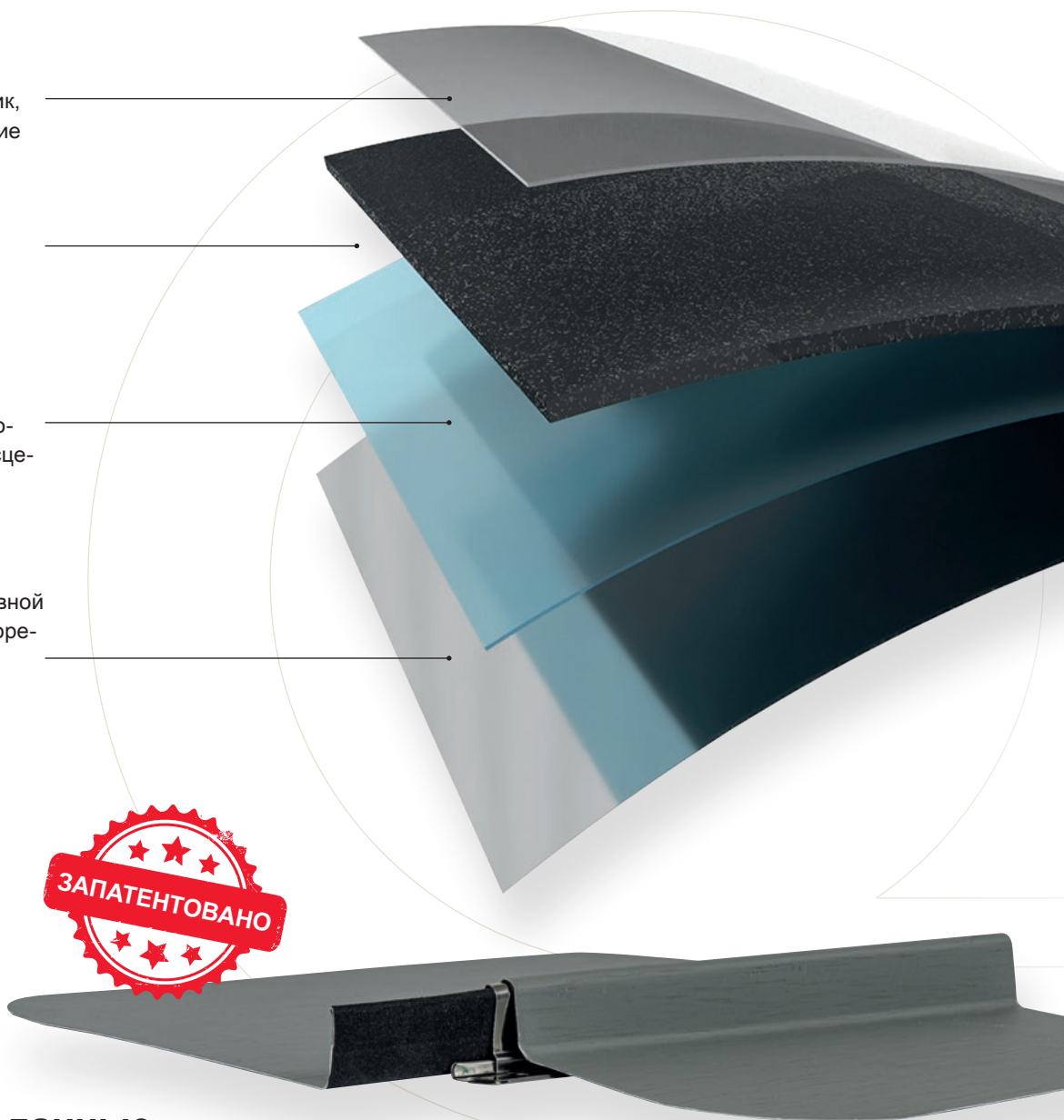
# Структура покрытия QCC с MEFOFLEX® E

Антипригарный герметик,  
предотвращает слипание  
слоёв

Вспененное  
ЭПДМ- покрытие

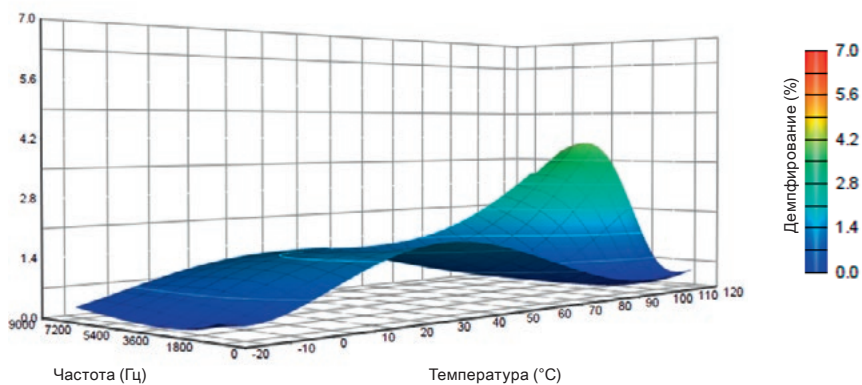
Резиновое покрытие, по-  
вышающее прочность сце-  
пления

Металлическая основа,  
по желанию с декоративной  
поверхностью на не проре-  
зиненной стороне



## Технические данные

- ✓ Прочность сцепления композита  $\geq 2 \text{ Н/мм}^2$
- ✓ Релаксация ползучести  $< 50 \%$
- ✓ Сжимаемость (C)  $> 10 \%$  согласно стандарту ASTM F36
- ✓ Восстанавливаемость (R)  $> 50 \%$  согласно стандарту ASTM F36
- ✓ Диапазон температур от  $-40^\circ\text{C}$  до  $+130^\circ\text{C}$
- ✓ высокая стойкость к полярным веществам, а также органическим и неорганическим кислотам и основаниям
- ✓ высокая механическая прочность
- ✓ очень хорошая устойчивость к погодным условиям



## Поставщики

## склеивание



## Экологическая устойчивость уже на этапе производства

- ✓ экономия растворителей до 96 % по сравнению с традиционными методами
- ✓ экологичность благодаря сертифицированному и субсидируемому сокращению выбросов CO<sub>2</sub>
- ✓ собственное энергообеспечение (очистка отработанного воздуха посредством термического дожигания)
- ✓ до 75 % потребности в энергии покрывается за счёт зелёной энергии



QCC-METAL.DE

Böseler Straße 29 · 49681 Garrel  
T +49 4474 5081414 · M +49 173 3054810  
info@qcc-metal.de · qcc-metal.de